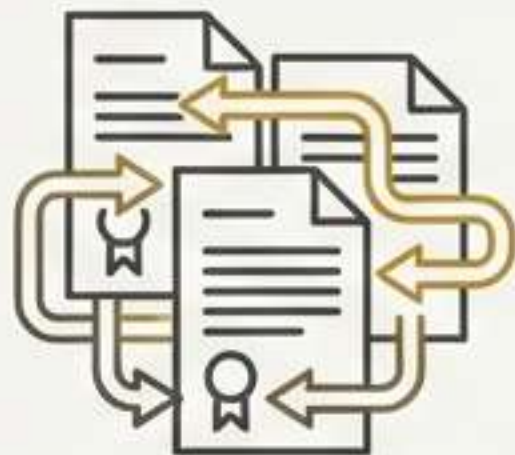


泰國專利年費代繳服務

永輝專利師事務所為您提供無縫、高效的智慧資產管理方案

守護您的泰國專利，是否面臨以下挑戰？



繁瑣的行政流程

應對不同國家的法規與繳費期限，耗費大量心力。



匯率與金流風險

處理泰銖換匯、國際電匯及潛在的匯損，流程複雜且成本難控。



錯失期限的風險

人工管理可能導致疏漏，造成專利失效的巨大損失。

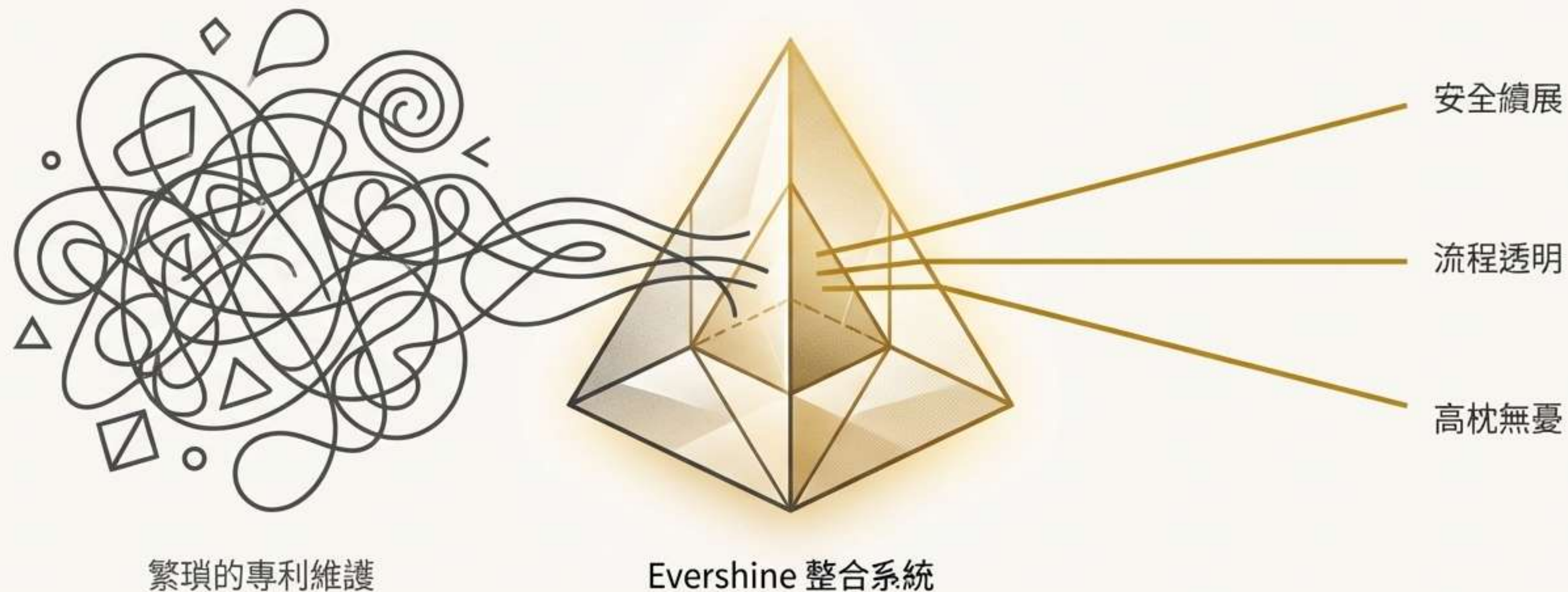


高昂的溝通成本

與在地代理人來回溝通，協調付款事宜，耗時費力。

永輝提供一站式代繳服務，讓專利管理化繁為簡

我們將專利、資訊科技與在地金流無縫整合，為您提供一個透明、高效且極具成本效益的解決方案。



無需更換您現有的專利代理人

專利年費的繳納是一項獨立的行政程序。永輝可直接為您處理，完全不影響您與原專利申請代理人的合作關係。

- **Benefit 1: 零轉換成本**
維持與您信任的法律夥伴的合作關係。
- **Benefit 2: 流程無縫接軌**
我們專注於繳費程序，讓您的代理人專注於法律策略。



這讓您能以最小的變動，獲取最高的行政效率。

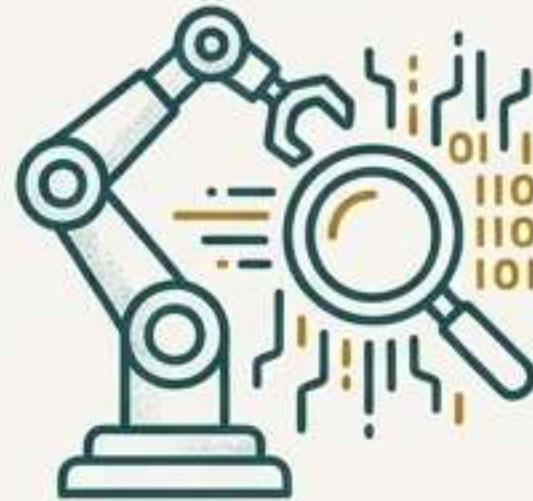
我們的合作流程：清晰、透明、自動化

階段一：委任與確認



步驟 1：您提供清單

僅需提供一份包含專利申請國、申請號及公告號的簡單清單。



步驟 2：永輝系統驗證

我們的RPA數位機器人將自動抓取泰國智慧財產局的官方資料，產生《專利委任確認單》。



步驟 3：您簽回確認

核對官方資訊無誤後，簽回確認單，即可啟動服務。

我們的合作流程：在地、高效、零匯損

階段二：付款與執行



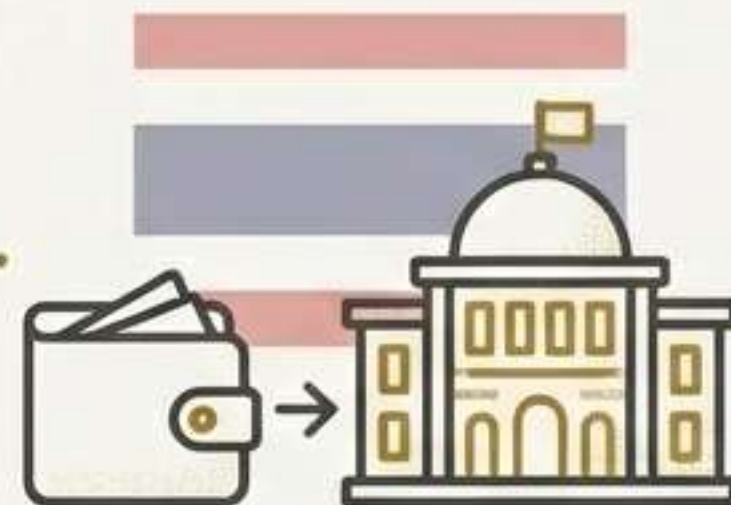
步驟 4：永輝產出繳款單

依據您簽回的確認單，產生以台幣計價的《專利繳款單》。



步驟 5：您支付台幣

將款項輕鬆匯入永輝的台灣銀行帳戶，無需處理外幣。

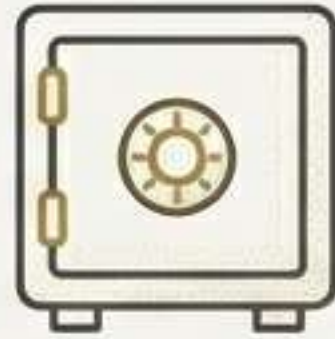


步驟 6：永輝泰國團隊繳費

我們在曼谷的子公司同事，將直接以泰銖向泰國智慧財產局繳納官費。

我們的合作流程：完整憑證，永久備查

階段三：憑證與歸檔



步驟 7：取得完整官方憑證

繳費成功後，我們將提供三項關鍵文件，確保您的權益並供您入帳存檔。



匯款單
(Remittance Slip)



官方續展憑證
(Official Renewal Certificate)



網頁更新狀態連結
(Web Status Update Link)

費用結構完全透明，無任何隱藏成本

總費用 = 泰國官方規費 + 永輝服務費 + 在地專利代理費

泰國官方規費

完全依照泰國智慧財產局的收費規定。

永輝服務費

每件專利 **NT\$900** (未稅)。

在地專利代理費

憑藉在地化營運，我們的成本極具競爭力。

匯率政策

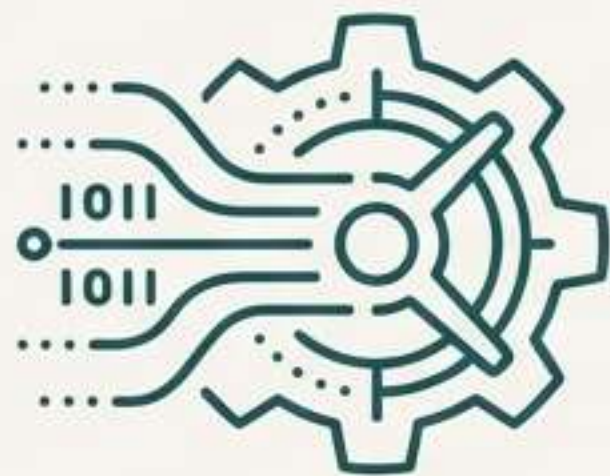
專利規費泰銖匯率，以永輝開立《專利繳款單》當日之臺灣銀行賣出匯率為準，公開透明。

永輝的獨特利基：結合三大核心優勢，提供無可比擬的價值



專利專業 (Patent Expertise)

我們的團隊由在中華民國註冊登記的專利師領導，深刻理解智慧財產權的價值與複雜性。



資訊科技 (Information Technology)

運用RPA數位機器人自動化處理，確保官方資料準確無誤，提升效率，並顯著降低人為錯誤風險。



在地財務 (Local Financial Presence)

我們在泰國設有子公司與銀行帳戶。您在台灣用台幣付款，我們在泰國繳納泰銖，為您徹底免除跨境金流的煩惱。

從泰國到全球， 您的單一管理夥伴

我們的專利年費代繳服務不僅限於泰國，
已涵蓋全球 **127** 個國家及地區的智慧財產局。

全球涵蓋率超過 **95%**。

無論您的專利佈局在哪裡，永輝都能成
為您統一、可靠的管理窗口，簡化您全
球的智慧資產維護工作。



常見問題 (FAQ)

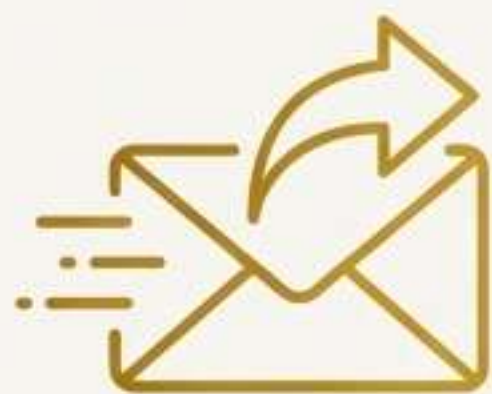
Q: 明年專利到期時，永輝會主動通知嗎？

A: 會的。在下一年度年費到期前，我們的RPA系統會再次為您準備好《專利委任確認單》供您確認。我們是您主動積極的合作夥伴，但最終的監控責任仍需由貴司負責。

Q: 委任時，我需要提供複雜的專利文件嗎？

A: 完全不需要。您只需提供一份包含專利申請國、申請號、公告號的簡單清單。後續所有官方資料的核對與文件準備，全由我們處理。

立即啟動您的高效專利管理方案



第一步：將您的泰國專利清單，透過 Email 發送給我們。

第二步：我們將在最短時間內，回覆附有官方資料的《專利委任確認單》供您審閱。

讓我們為您處理後續的一切。

聯絡我們

永輝專利師事務所

服務信箱: patent.tw2th@evershinecpa.com

台灣聯絡窗口 (China Time Zone):

聯絡人: 林幸穗 Anny Lin 協理

手機 & WhatsApp: +886-937-606-272

WeChat: annylin8008

電話: +886-2-2717-0515 分機:110

泰國聯絡窗口 (Thailand):

泰國永輝BPO有限公司

1108/31 Sukhumvit Road, Phrakanong, Klongtoey, Bangkok, Thailand 10110

接洽人: Ploy Lee (中文), Pay Xiao (英文)